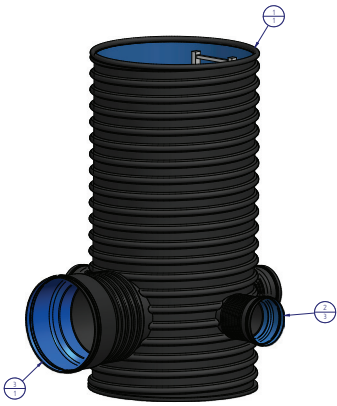


דף מידע - תא שיקוע - פלג

מעודכן לינואר 2024

תא השיקוע מבית פלג הינו תא שיקוע מוכן מראש בקוטר 1200 מ"מ ומהווה חלק חשוב ממערכת האגירה של תאי Polystorm. תא זה מגן על מערכות ניקוז ברות קיימא במורד הזרימה בצורה הכלכלית המשתלמת ביותר כיוון שאופן התחזוקה שלו היא פשוטה ונוחה. התא מעוצב להפריד פסולת וגרגרים דקים (סילט) ובכך מוריד את פעילות התחזוקה במאגר עצמו. גובה תא השיקוע החל מ 1.5 מ' עם גובה זמין להצטברות סדימנטים בקרקעית התא בהינתן מהירות זרימת הנוזל. תאי שיקוע זמינים ב- 3 קטרי כניסה/יציאה של 160 מ"מ, 200 מ"מ ו-300 מ"מ. התא מסופק עם פקקי הגנה עמידים למים על פתחי הכניסות/יציאות. ניתן להזמין תקרת בטון לעומס כבד (D-400) בנפרד.



יתרונות עיקריים:

- מיוצרים מראש ובאיכות גבוהה, מונעים פסולת ובזבז משאבים בניגוד להרכבת תאי שיקוע באתר ההתקנה.
- תא שיקוע בחתיכה אחת, מוריד את זמני ההתקנה ומצמצם למינימום סיכוני בריאות ובטיחות באתר.
- תאי שיקוע חזקים אך קלים במשקל, בעלי דפנות אטומים למים.
- מפרידים סדימנטים דקים ופסולת מהזרימה הנכנסת אליהם.
- מספקים גישה נוחה וקלה לתחזוקה.
- מצורפים שקעים אינטגרליים לכל פתחי הכניסות והיציאות מהתא, המאפשרים חיבור מהיר וחלק לצנרת.

יישומים:

תאי השיקוע נועדו להתקנה במעלה הזרימה ביחס למאגרי מים תת קרקעיים מסוג Polystorm. תאי השיקוע מצמצמים למינימום את נפח הסדימנטים והפסולת הנכנסת למאגר באמצעות שיקוע החלקיקים באזור הזמין לכך בתא, כך שבסופו של דבר יש צורך בפחות תחזוקה. יש להתקין פלאנג' שיחבר בין המוצא של תא השיקוע לבין המאגר עצמו.

רכיב	ערך
תכונות פיסיקליות	
קוטר	1200 מ"מ
אורך	1.5-5 מ'
עומק זמין לשיקוע	300 מ"מ עד 600 מ"מ
חומר	פוליאתילן בצפיפות גבוהה HDPE
צבע	שחור עם פנים כחול
עמידות כימית	HDPE עמיד באופן טבעי לרוב הכימיקלים המשומשים במערכות ניקוז של מי גשמים.
כניסות / יציאות	160 מ"מ, 200 מ"מ או 300 מ"מ

מק"ט	גודל כניסה/יציאה	מס. כניסות/יציאות
2002	600 מ"מ	3 - קוטר 300 מ"מ
2003	500 מ"מ	2 - קוטר 300 מ"מ

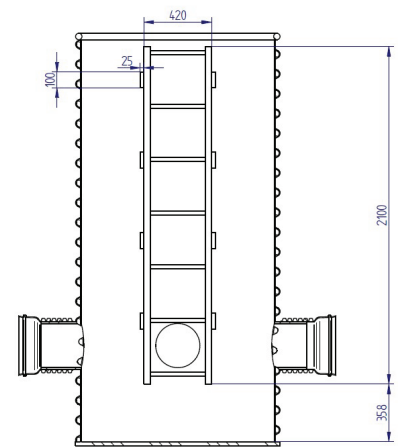
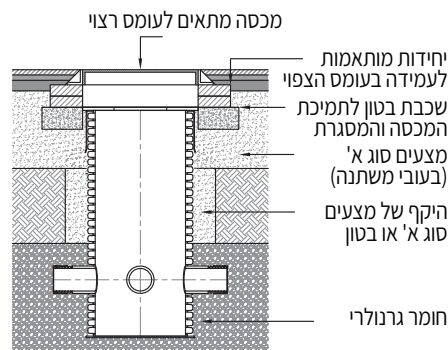
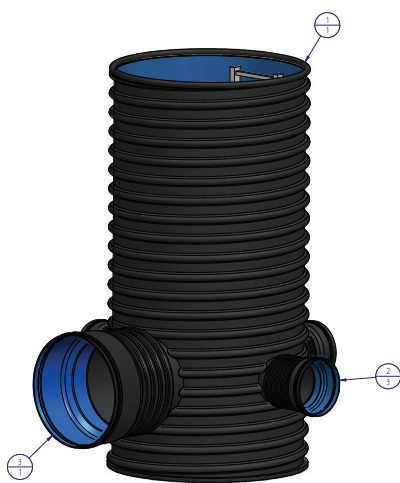
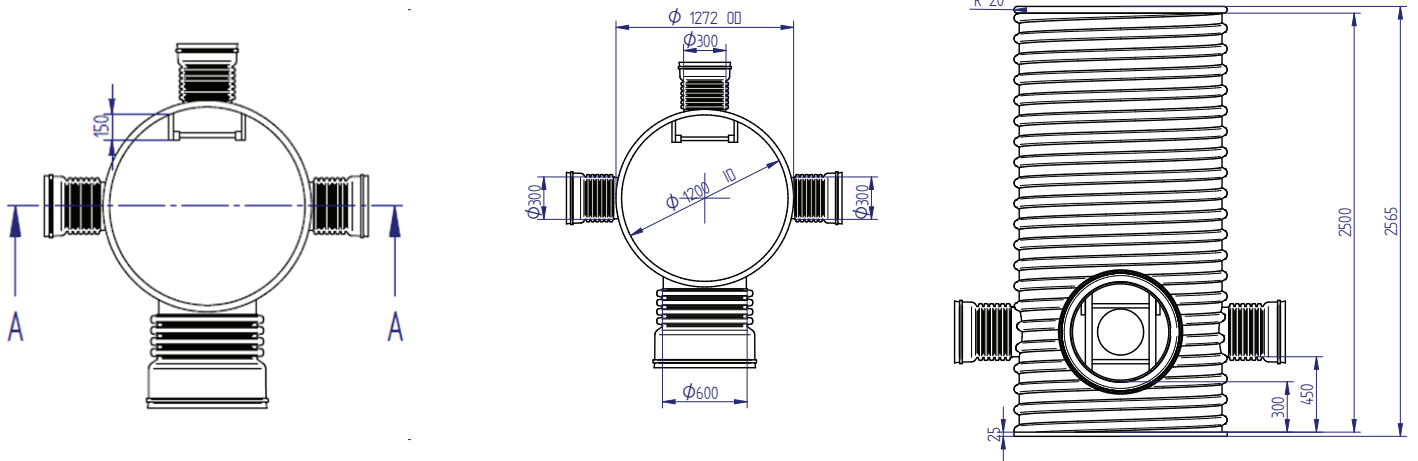
מוצרים נלווים	
מק"ט	תיאור
910	פורשדה אטם כניסה לצינור חלק (PVC)
	תקרה מבטון D-400
	1500/1500 מ"מ

תמיכה טכנית:

הדרכה מפורטת ועזרה כללית זמינה בכל עת.
לצורך מידע נוסף, אנא צור קשר עמנו: אימייל office@pelegrws.com, טלפון 09-7666343 (שלוחה 2)

דף מידע - תא שיקוע - פלג

התקנה טיפוסית



ניתן להנמיך את גובה התא לפי הצורך.
חיתוך צריך להתחיל בקידוח של חורים בקוטר 10 מ"מ בין גלים של הצינור.
לאחר מכן יש להשתמש במסור דיסק על מנת להשלים את החיתוך.
יש להשאיר מינימום 300 מ"מ בין קצה תא השיקוע ובין ראש היציאה/כניסה לתא -
על מנת לאפשר שימוש במתאם צנרת.

כלל התיאורים והאיוורים בפרסום זה מיועדים להנחיה בלבד ולא ישמשו 'מכירה על ידי תיאור'. כלל המידות המתוארות הינן נומינליות וחברת פלג עשויה להתאים או לשנות את המידע, את המוצרים והמפרטים מעת לעת ממגוון סיבות וללא הודעה מראש. המידע בפרסום זה מסופק 'כפי שהוא' נכון לינואר 2024. עדכונים לא יפורסמו באופן אוטומטי. המידע המוצג לא מיועד להשפיע משפטית, אם על ידי עצה, ייצוג או אחריות (מפורשת או משתמעת). המידע במסמך זה מיועד לשימוש מתכנן עם ידע מתאים ועליו לבצע שימוש מתאים במידע זה על פי צרכי הפרויקט/הלקוח. כל הזכויות שמורות. זכויות היוצרים בפרסום זה שייכים לחברת פלג וכל זכויות היוצרים אינם ניתנים לשימוש, למכירה, להעתיקה או לשכפול בכללותם או בחלקם בכל אופן, בכל אמצעי התקשורת, לכל אדם ללא הסכמה מראש. " פתרון לתי גשם ביתי " הוא סימן מסחרי רשום של חברת פלג.

כל מוצרי פלג מוגנים תחת זכות פלג סימון מסחרי מס' 308129. זכויות יוצרים ©2018 פלג. כל הזכויות שמורות.